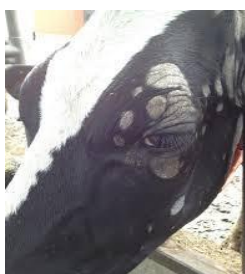


## ◎ 牛の皮膚真菌症

農場で眼の周りに脱毛した皮膚炎の牛を見ることがありますが、これはカビが原因の皮膚炎です。これが有ると公共牧場に放牧が出来ないので、早目に治療しましょう。



1. 原因は  
カビの一種のトリコフィトン・ベルコーサムと言う菌が、皮膚に付着して起こる感染症です。
2. 主な症状  
初めは顔面、特に眼の周囲、耳、頸部、尾根部などにフケが増加し、円形に脱毛します。この脱毛部には、無数のカビの胞子が存在し、菌が皮膚に侵入して真皮に達すると、組織破壊によるかゆみを生じるようになります。
3. 感染経路  
病巣部皮膚相互の接触による直接的あるいは、構造物などを介して間接的に移ります。例えば、皮膚から皮膚、皮膚から壁や柱、壁や柱から皮膚へと感染が簡単に広がっていきます。
4. どんな牛が感染しやすいのか  
育成期の牛で、栄養状態の悪い牛、肺炎や下痢などで抵抗力が弱い牛や、飼育環境の悪い場合に多く見られます。
5. 予防法  
獣医さんに相談して、抗真菌剤などを治るまで患部に塗布しましょう。  
感染牛の早期発見、早期治療はもちろんのこと、患畜を隔離できるなら隔離しましょう。
6. その他  
このカビは、牛から人に接触感染でうつります。もしうつされたら皮膚科に行き、先生に「牛からうつされた」と伝えましょう。もともと牛の病気のためか皮膚科では湿疹や細菌感染症と間違われやすく、抗生物質や副腎皮質ホルモンの入った薬を使うとかえってカビを元気にして悪化させてしまう場合があるからです。

◎ 令和元年度生乳増産奨励金のお支払い

- ・対象者：平成29年、30年の平均出荷乳量を令和元年の出荷乳量が上回った方
- ・上回った乳量に対してkg当たり：7円
- ・預り金振込日：令和2年2月20日

◎ 3月の屠場平日休業日のお知らせ

松本屠場 3月6日（金）です。

◎ 学乳向け価格4月出荷分より値上げ

東海酪連は2020年度の用途別原料乳価格の交渉結果を発表しました。

大手・中堅乳業者の協議の結果、

- ・飲用向け ⇒ 据え置き
- ・発酵乳向け ⇒ 据え置き
- ・学乳向け ⇒ 1キロ当たり3.8円値上げ
- ・クリーム向け ⇒ 据え置き
- ・バター・脱粉向け ⇒ 据え置き
- ・チーズ向け ⇒ 据え置き

2020年4月よりプール乳価概ね約50銭の上昇となります。

◎ 新春交流会の会費について

1月29日に行われました「なんらく新春交流会」の会費をお一人につき1,000円 2月3日付にて預り金酪農口より引去りさせて頂きました。

尚、1月28日以降のキャンセルにつきましては誠に申し訳ありませんが会費を頂きますのでご了承下さい。

◎ 主な行事、予定

2/20	南信地区改良研究会	3/11	上伊那事務所青申相談日
2/21	中信地区改良研究会	3/11	全酪長野協議会研修会
2/21	J A肉牛担当者会議	3/12	青色申告相談日（中信）
2/26	定例会	3/13	上伊那事務所青申相談日
2/26	農協酪農担当者会議	3/13	全酪連ブロック別会長・組合長会議
2/27	生活クラブ生産者交流会	3/17	全国酪農協会役員会
2/27	伊那酪農定期総会	3/19	専門委員会
2/28	理事会	3/25	青色消費税申告相談日（中信）
3/2	森永酪農振興協会役員会	3/30	東海酪連理事会
3/2	新生酪農(株)取締役会	3/31	理事会
3/4	青色申告相談日（中信）	3/31	長野畜振(株)取締役会
3/5	県生乳生産販売委員会		



◎ 1月分支払乳代

項 目	単 価	摘 要	前年単価
① 共同計算単価	112.60円		104.67円
② 全農手数料	0.74円	全農長野取扱手数料	0.74円
③ 全農控除分	5.75円	(平成31年度乳代精算控除経費一覧表参照)	5.64円
④ 指導補導費控除分	1.30円	組合独自の控除	1.30円
⑤ 組織強化費控除分	0.7円	組合独自の控除	0.7円
⑥ 組合手数料	1.2%	差引乳代金×率	1.2%
⑦ 出荷総乳量		1,247,052kg	
⑧ 搾乳戸数		49戸	

◎ 乳質・乳成分ペナルティー発生状況 (Bランク以下) 1月分 (戸数)

	乳脂肪分	無脂乳固形分	乳蛋白質	細菌数	体細胞数	合 計
上 旬	0	0	0	2	12	14
中 旬	1	0	0	0	12	13
下 旬	1	0	0	2	12	15
合 計	2	0	0	4	36	42

※ ペナルティー発生戸数 19 戸

◎ 乳質・乳代精算の状況 1月出荷分乳代精算の結果は下記のとおりです。

	乳 量 (トン)	乳質奨励 (千円)	奨励単価 (円/kg)	乳質減額 (千円)	減額単価 (円/kg)	差引金額 (千円)	差引単価 (円/kg)
東海計	28,322	65,644	2.32	10,920	0.39	54,724	1.93
長野計	7,248	16,780	2.31	4,325	0.60	12,454	1.72
南 酪	1,247	2,685	2.15	612	0.49	2,073	1.66

◎ 月間良質乳ランキング分布表

良質乳総合得点	戸 数	乳 量
300点～200点	34	1,038,687kg
200点～100点	12	168,185kg
100点以下	3	40,180kg

【月間良質乳生産者上位 10 名 (1月分)】

同点のため 11 名

- ・ 手塚 将太 300点
- ・ 岩岡 俊義 300点
- ・ (有)北アルプス牧場 300点
- ・ 萬谷 宏 300点
- ・ 丸山登志雄 300点
- ・ 三井 亮 300点
- ・ 小野寺土菜 290点
- ・ 林 力三 290点
- ・ 宮澤 博 280点
- ・ 渡辺 俊夫 280点
- ・ 伊藤 幸博 280点



2020

なんらく

# 新春交流会

レポート

令和2年1月29日（水曜日）松本市高宮東のザ・ブライツガーデンにおいて「なんらく新春交流会 2020」が開催されました。

組合員、関係者合わせて90名余の方が参加されました。クラシック音楽のピアノ・フルート・バイオリンの三重奏を鑑賞し、その後懇談をして親睦を深めました。大抽選会も行われ、参加者各々のご健勝とご多幸を祈念し、またこれからの酪農発展を願い盛会のうちに終了することが出来ました。



クラシック音楽鑑賞



大抽選会